



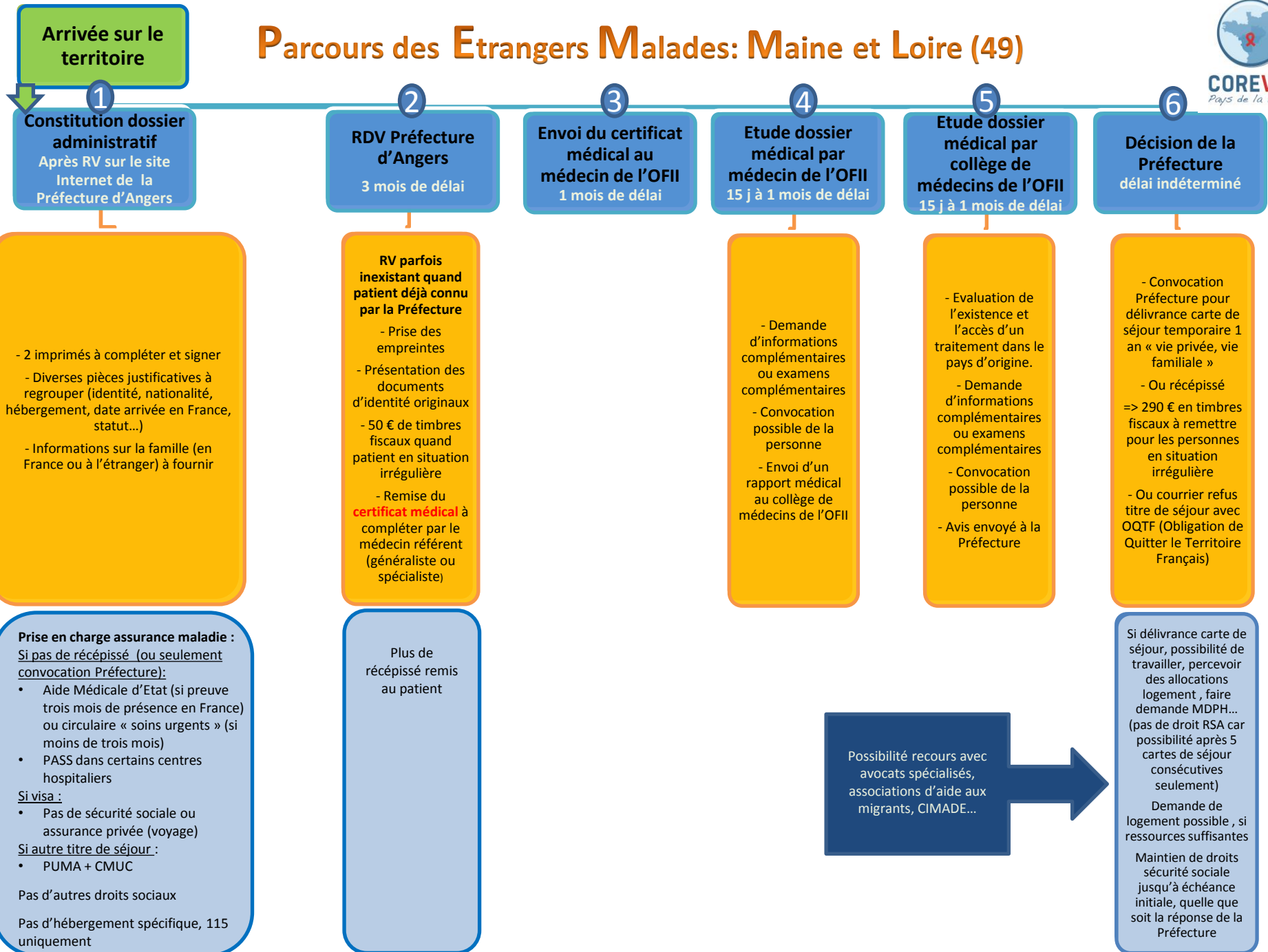
COREVIH  
Pays de la Loire

# Parcours des Etrangers Malades: Maine et Loire (49)

ÉTAPES

PROCÉDURES

DROITS SOCIAUX POSSIBLES



## Liste des sigles et abréviations :

- **ADA** : Allocation Demandeurs d'Asile
- **CADA** : Centre d'Accueil des Demandeurs d'Asile
- **CCAS** : Centre Communal d'Action Sociale
- **CIMADE** : Comité Inter Mouvements Auprès des Evacués
- **CMU-C** : Couverture Maladie Universelle Complémentaire
- **CNDA** : Cour Nationale du Droit d'Asile
- **CVH** : Centre de Valorisation de l'Humain
- **GASPROM** : Groupement Accueil Promotion du Travailleur Immigré
- **LDH** : Ligue des Droits de l'Homme
- **OFII** : Office Français de l'Intégration et de l'Immigration
- **OFPRA** : Office Français de Protection des Réfugiés et Apatrides
- **PADA** : Plateforme d'Accueil des Demandeurs d'Asile
- **PUMA** : Protection Universelle Maladie

Plaquette élaborée par le groupe de travail des assistantes sociales du COREVIH Pays de la Loire

-----  
Contacts 49 :

**Mme Pauline MARTINEZ**  
Assistante sociale du SMIT  
CHU d'Angers  
Tél : 02.41.35.46.49

**Mme Laurence ANDRIOT**  
Assistante sociale du SMIT  
CH de Cholet  
Tél : 02.41.49.66.40



**Parcours des  
étrangers malades  
non demandeurs d'asile  
du Maine et Loire**