

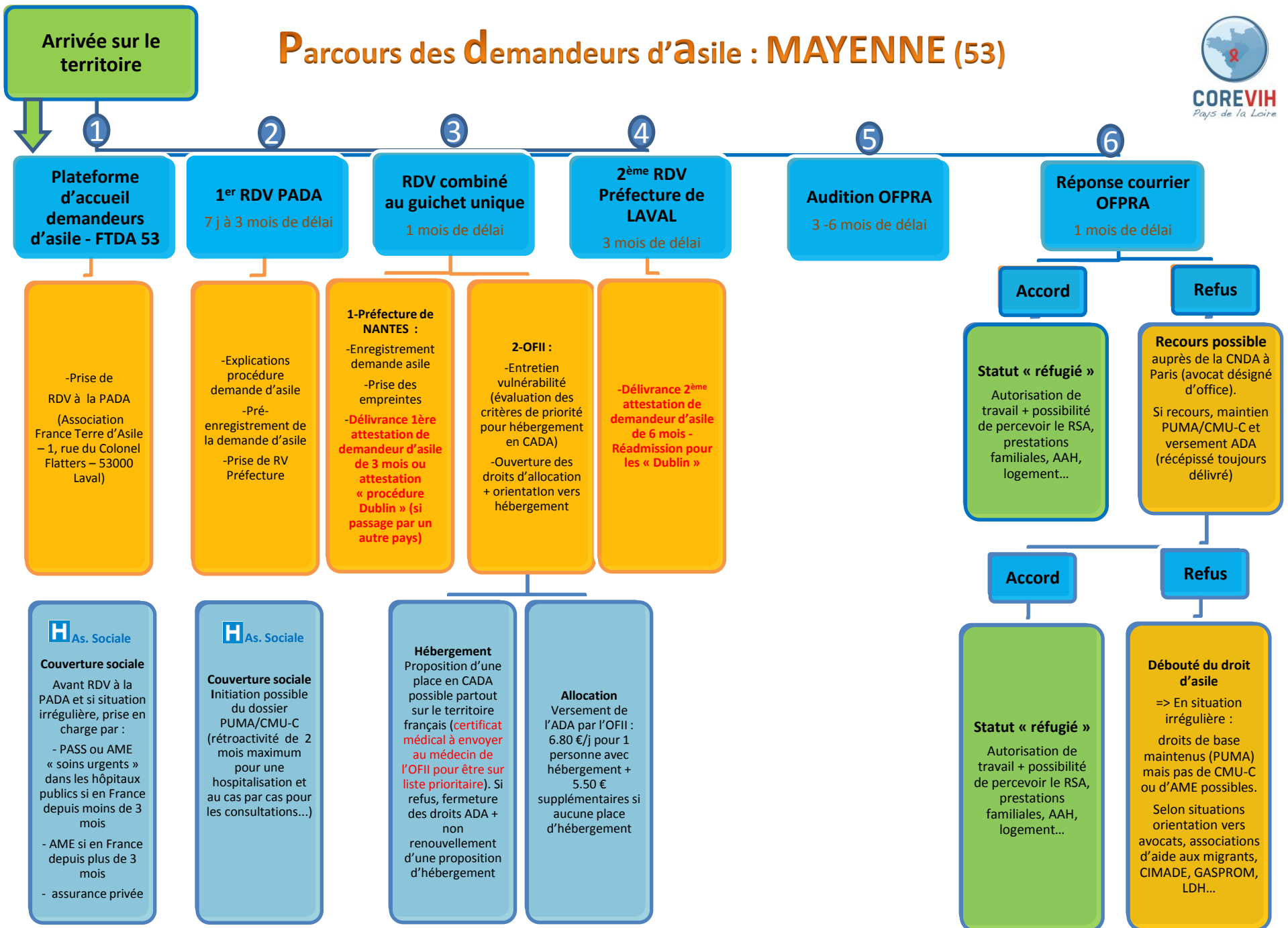
# Parcours des demandeurs d'asile : MAYENNE (53)



ÉTAPES

PROCÉDURES

DROITS SOCIAUX POSSIBLES



## Lexique :

- **ADA** : Allocation Demandeurs d'Asile
- **CADA** : Centre d'Accueil des Demandeurs d'Asile
- **CIMADE** : Comité Inter Mouvements Auprès des Evacués
- **CMU-C** : Couverture Maladie Universelle Complémentaire
- **CNDA** : Cour Nationale du Droit d'Asile
- **GASPROM** : Groupement Accueil Promotion du Travailleur Immigré
- **LDH** : Ligue des Droits de l'Homme
- **OFII** : Office Français de l'Intégration et de l'Immigration
- **OFPRA** : Office Français de Protection des Réfugiés et Apatrides
- **PADA** : Plateforme d'Accueil des Demandeurs d'Asile
- **PUMA** : Protection Universelle Maladie

Plaquette élaborée par le groupe de travail des assistantes sociales du COREVIH Pays de la Loire

-----  
Contact 53 :

**Stéphanie COUANON**  
Assistante sociale PASS - Urgences  
Centre Hospitalier de Laval  
Tél : 02.43.66.39.89



**Parcours des  
demandeurs d'asile  
Département de la  
MAYENNE**

Février 2018

